

BIM/CIM に代わる新しい三次元空間ソフトウェア  
ストリートビューのような感覚



# KIMOTO360 Editor/Viewer

## エイト日本技術開発機能拡張版







# KIMOTO360 Editor/Viewerエイト日本技術開発機能拡張版

KIMOTO360 Editor/Viewer エイト日本技術開発機能拡張版は、360°カメラで撮影した全天球画像を組み合わせ、三次元空間を作成するソフトウェアです。PC上でストリートビューのような感覚で、現地確認ができます。

## BIM/CIMで、こんなお悩みはありませんか？

- ✓ ファイル容量が大きく、PCに不具合がおきやすい
- ✓ 特殊なアプリケーションが必要で、操作が難しい
- ✓ オフィスのセキュリティー上、クラウド利用の制限がある

## KIMOTO360 Editor/Viewerエイト日本技術開発機能拡張版 が解決します！

### ファイル容量が小さく、処理が速い

全天球画像(360°カメラ)を組み合わせるだけなので、ファイル容量が小さく、スペックの低いPCでも操作できます。あっという間に三次元空間を作成できます。

### 操作が簡単

マウス操作のみで、画像を作成、閲覧できます。無料のViewer版を使えば、誰でも簡単に画像が確認できます。

### クラウドへの接続不要

ファイル容量が小さいため、クラウドに接続することなくデータをローカル環境のデスクトップPCやノートPCに保存し、操作することが可能です。

### 各種ファイルが添付可能

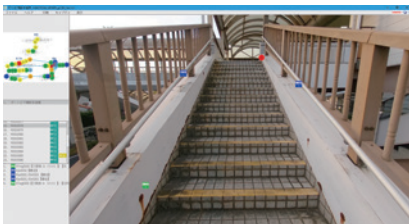
Editor版(有料)では、全天球画像上で必要な場所に、様々なファイル(JPG、CAD、PDF、MOV、Office関連ソフトなど)を添付できるため、詳細な情報を組み込むことができます。添付ファイルは、全天球画像上のファイルアイコンをクリックすると開き、内容が確認できます。ファイルアイコンは色、形を自由に変えられるため、種別や重要度を視覚的に分かりやすく表現されます。



アイコンをクリックすると添付ファイルが開き、写真やデータを詳細に把握することができます。

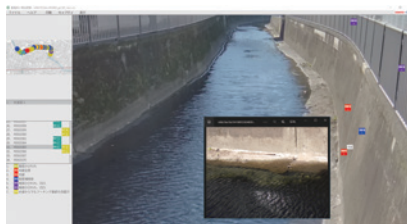
## 本ソフトウェア活用例

エイト日本技術開発では、様々な場面で本ソフトウェアを活用したシステム構築の支援を行っています。



### 橋梁・歩道橋、トンネルなどのデジタル点検調書

どんなインフラでも、点検結果や維持管理情報を共有することができます。



### 河川のデジタル点検調書

管理区間全域の情報を一括管理でき、大量データの検索や比較も可能です。



### 箱桁橋内部点検・補修記録

同じような構造が続く閉鎖空間内でも、撮影箇所が把握しやすくなります。

01116-003

